



# Roxtec R EMC-genomföring med SLF R

Rund EMC-genomföring för skruvfästning vid tätning av flera kablar och rör i trånga utrymmen.

Roxtec R EMC med SLF R-hylsa är en kabel- och rör genomföring för elektromagnetisk kompatibilitet. Genomföringsramen är konstruerad för att installeras i SLF R-hylsor. Kompressionsenheten är integrerad i ramen och tätar genom expansion. Välj antingen Roxtec ES-moduler för elektromagnetisk skärmning eller PE-moduler som skyddar mot ledningsburna störningar. Modulerna kan anpassas till kablar och rör av olika storlekar och kan användas för att skapa reservkapacitet i genomföringen. Hylsan skruvas fast i strukturen i kombination med ledande packningar som skyddar mot inträngning. Använd Roxtec EC-teststicken för att få en indikation på elprestandan hos Roxtec BG™- eller ES-kabelgenomföringsinstallationer.

- Utrymmeseffektiv
- Enkel att underhålla och inspektera



## Produktegenskaper



Brandklassad



Vattentät



Gastät



Skydd mot EMI

## Konstruktion för installation



Metall

## Monteringsätt



Bultning

## Klassningar & certifikat

### Brand

- A-KLASS enligt IMO 2010 FTP-kod
- E/EI-klassning enligt EN 13501
- F/T-klassning enligt UL 1479
- Klass H enligt IMO 2010 FTP-kod + HC-brand, belastningskurva

### Täthet

- Gas: 2,5 bar (katastrofmässigt)
- Vatten: 4 bar (katastrofmässigt)

### Stödjer

- Elektromagnetisk skärmning
- Potentialutjämning

## Ramdimensioner

mm/kg

Ramvarianterna nedan är ett begränsat urval. Du hittar hela utbudet av ramar och konfigurationer på [roxtec.com](https://www.roxtec.com).

Titel	Packningsutrymme	Öppningens mått Ø	Vikt	Art. nr
R 75 EMC AISI316	40 x 40	75 - 77	0.5	ER00A00751121
R 100 EMC AISI316	60 x 60	100 - 102	0.8	ER00A01001121
R 125 EMC AISI316	80 x 80	125 - 127	1	5ER0000004913
R 127 EMC AISI316	80 x 80	127 - 129	1	ER00A01271121
R 150 EMC AISI316	90 x 90	150 - 152	1.7	ER00A01501121
R 70 EMC AISI316	40 x 40	70 - 72	0.46	ER00A00701121
R 200 EMC AISI316	120 x 120	200 - 202	2.7	ER00A02001121



# Information om tätningsskomponenter

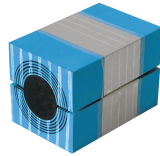
## Tätningsskomponenter



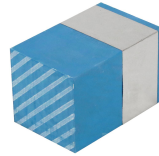
SLF R-hylsa



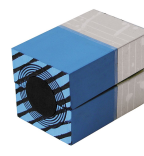
smörjmedel



RM ES-modul med  
Multidiameter™



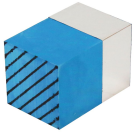
RM ES solid  
kompensationsmodul



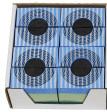
RM PE-modul med  
Multidiameter™



ES- och BG-tillbehör



RM PE solid  
kompensationsmodul



R ES tätningsskit

Detaljerad information finns på [roxtec.com](https://www.roxtec.com).

The product information provided by Roxtec does not release the purchaser of the Roxtec system, or part thereof, from the obligation to independently determine the suitability of the products for the intended process, installation and/or use.

Roxtec gives no guarantee for the Roxtec system or any part thereof and assumes no liability for any loss or damage whatsoever, whether direct, indirect, consequential, loss of profit or otherwise, occurred or caused by the Roxtec systems or installations containing components not manufactured by an authorized manufacturer and/or occurred or caused by the use of the Roxtec system in a manner or for an application other than for which the Roxtec system was designed or intended.

Roxtec expressly excludes any implied warranties of merchantability and fitness for a particular purpose and all other express or implied representations and warranties provided by statute or common law. User determines suitability of the Roxtec system for intended use and assumes all risk and liability in connection therewith. In no event shall Roxtec be liable for indirect, consequential, punitive, special, exemplary or incidental damages or losses.

The Roxtec products are offered and sold in accordance with the conditions of the Roxtec General Terms of Sales. The latest version of the Roxtec General Terms of Sales can be downloaded from <https://www.roxtec.com/en/about-us/about-roxtec/general-terms-of-sales/>

We reserve the right to make changes to the product and technical information without further notice. Any errors in print or entry are no claims for indemnity. The content of this publication is the property of Roxtec International AB and is protected by copyright.

This document was generated on: 2024-04-17